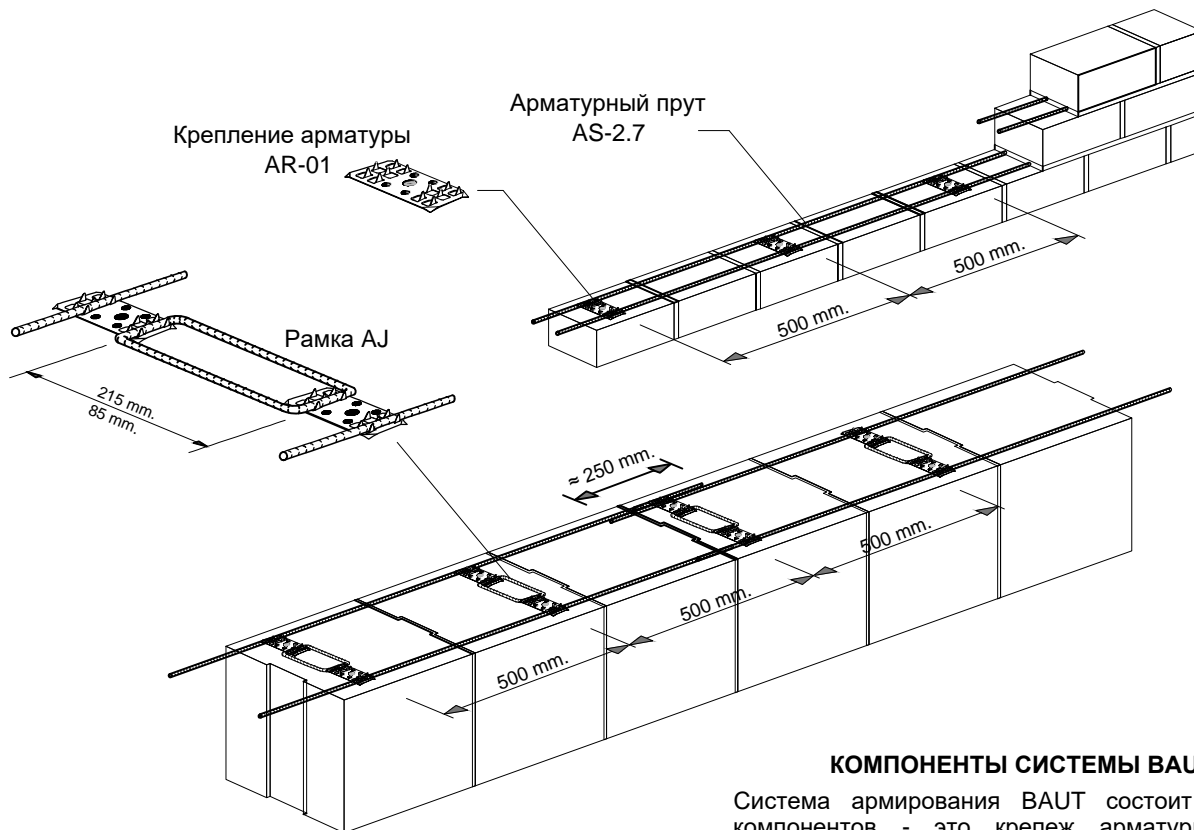


СИСТЕМА АРМИРОВАНИЯ BAUT®

A1-01

Из 3 листов A1-01, A1-02 и A1-03



КОМПОНЕНТЫ СИСТЕМЫ BAUT

Система армирования BAUT состоит из трех компонентов - это крепеж арматуры AR-01, арматурный прут AS и рамки AJ.

КРЕПЕЖ АРМАТУРЫ AR-01

Соединительная деталь AR-01 - это прямоугольная пластина, углы которой загнуты вниз под углом 45°, а вверх обращены выдавленные из пластины треугольные зубья. Зубья расположены в шахматном порядке таким образом, чтобы в них можно было зафиксировать арматурный пруток AS.

Размеры (мм.).....72x30
 Покрытие.....цинк*

АРМАТУРНЫЙ ПРУТ AS-2.7

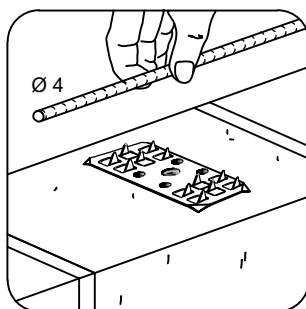
Арматура AS - это покрытый цинком арматурный прут марки VR 4.

Длина (м.).....2.7
 Покрытие.....цинк*

РАМКИ AJ

Рамки AJ - это покрытые цинком изделия из арматурного прута марки VR 4, предназначенные для расширения армированной площади в зависимости от толщины кладки.

Размеры (мм.).....215x45 (85x45)
 Покрытие.....цинк*



*Покрытие белым цинком в соответствии с DIN 50 967, LST ISO 2081

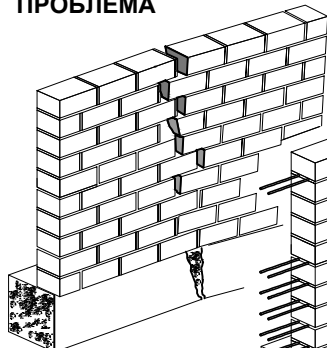
СИСТЕМА АРМИРОВАНИЯ BAUT®

A1-02

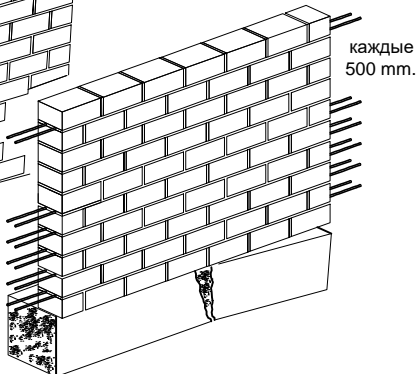
Из 3 листов A1-01, A1-02 и A1-03



ПРОБЛЕМА



РЕШЕНИЕ



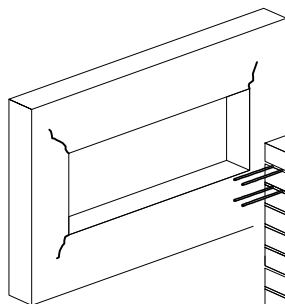
1

При неравномерной усадке фундамента в стеновых конструкциях могут появиться трещины. Во избежание этого следует армировать первые 5 рядов кладки.

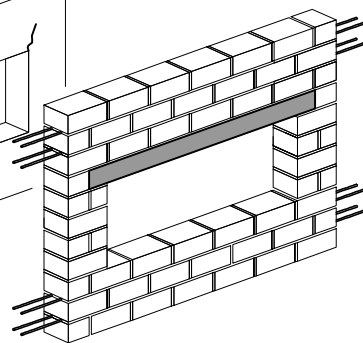
2

Углы проемов подвержены неравномерной нагрузке. Поэтому трещины в углах окон и дверей - частое явление. Армировать не менее 2 рядов кладки над и под проемами.

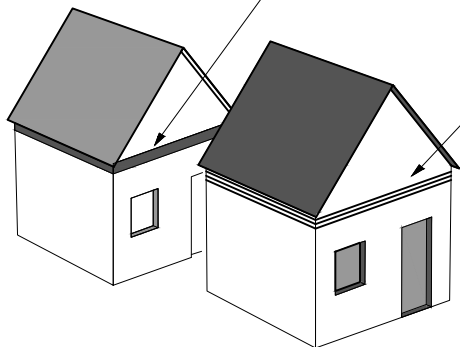
ПРОБЛЕМА



РЕШЕНИЕ



ПРОБЛЕМА



РЕШЕНИЕ

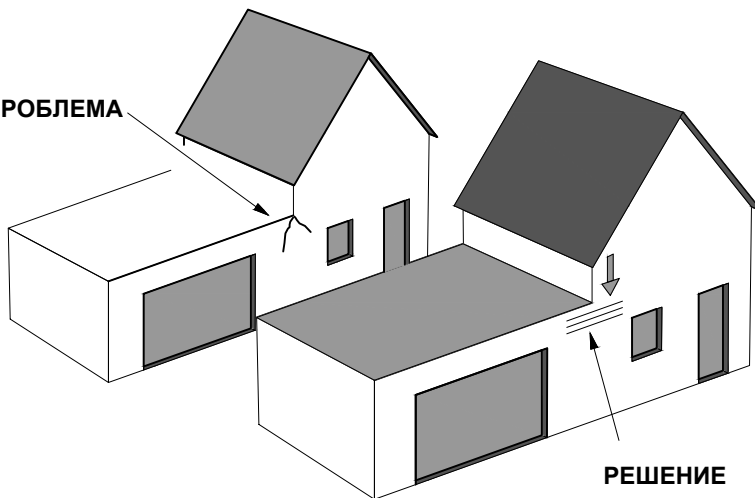
3

Традиционный железобетонный пояс под крышей может быть заменен 4 рядами армированной кладки. Преимущества: отказ от сооружения опалубки и бетонирования, однородная кладка, отсутствие "мостиков холода", экономия времени.

4

При неравномерной нагрузке в кладке могут возникнуть трещины. Во избежание этого применяют местное армирование кладки.

ПРОБЛЕМА



РЕШЕНИЕ

АРМИРОВАННАЯ КЛАДКА

A1-03

Из 3 листов A1-01, A1-02 и A1-03



Фронтон армировать каждые 200...250 мм, min. 0,05%*

Рекомендуем армировать кладку через каждые 500 мм, min. 0,03%*

Армированный пояс под кровлей из 4 рядов, не более 0,10%*

Армировать 4 ряда кладки под ж/б перекрытием, не более 0,10%*

Два ряда армирования над и под проемами, min. 0,03%*

Армировать первые 5 рядов кладки выше фундамента, не более 0,10%*

Три армированных ряда над ж/б перемычкой, длиной более 2 м. min. 0,03%*

В местах перепада высот армировать 3 ряда кладки, min. 0,03%*

* Процент армирования в соответствии с нормами Eurokode 6, LST ENV 1996-1-1