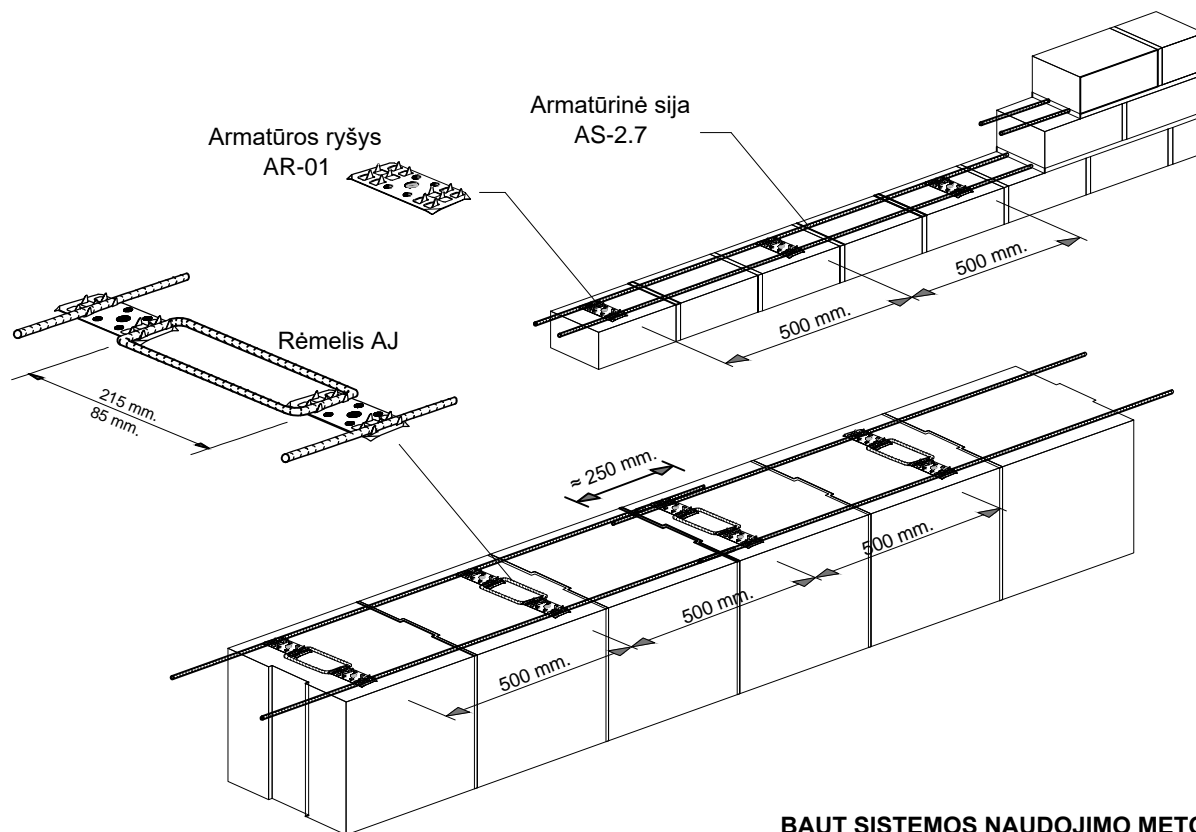


ARMAVIMO SISTEMA BAUT®

A1-01

Iš 3 lapų A1-01, A1-02 ir A1-03



BAUT SISTEMOS NAUDOJIMO METODIKA

Armovimo sistemą BAUT sudaro trys komponentai - tai armatūros surišėjas AR-01, armatūrinės sijos AS ir rėmeliai AJ.

ARMATŪROS RYŠYS AR-01

Armatūros surišėjas AR-01 yra stačiakampė plokštelė, kurios kampai 45° kampu nulenkti į apačią, o statmenai į viršų išlenkti trikampiai dantukai. Dantukai išdėstyti šachmatine tvarka priešingose pusėse taip, kad galima būtų tarp dantukų įtvirtinti armatūrinę siją AS

Išmatavimai (mm.).....72x30
Padengimas.....cinkas*

ARMATŪRINĖ SIJA AS-2.7

Armatūrinė sija AS yra armatūrinė VR4 viela, fiksuojama AR-01 detalėje.

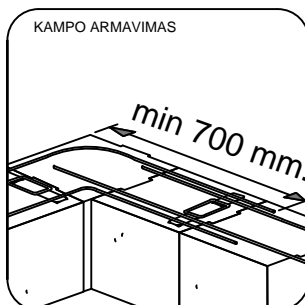
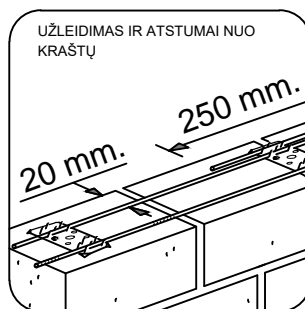
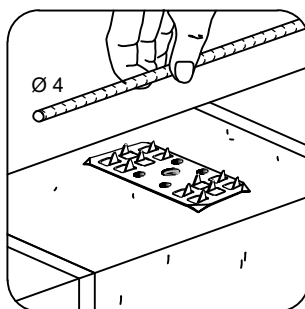
Ilgis (m.).....2.7
Padengimas.....cinkas*

RĖMELIS AJ

Rėmeliai AJ yra iš cinkuotos vielos padaryti rėmeliai, skirti platinti armuojamą paviršiaus plotą. Rėmeliai tvirtinami į armatūros surišėjus AR-01 taip juos sujungiant.

Išmatavimai (mm.).....215x45 (85x45)
Padengimas.....cinkas*

*Padengimas baltu cinku pagal DIN 50 967, LST ISO 2081



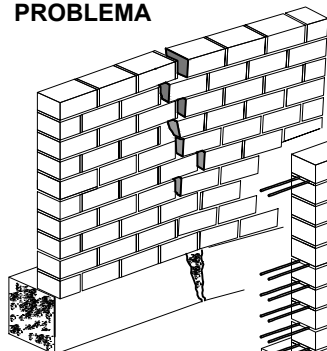
ARMAVIMO SISTEMA BAUT®

A1-02

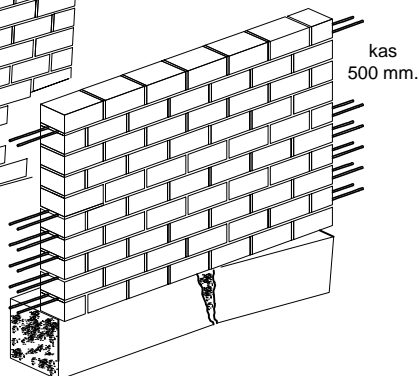
Iš 3 lapų A1-01, A1-02 ir A1-03



PROBLEMA



SPRENDIMAS



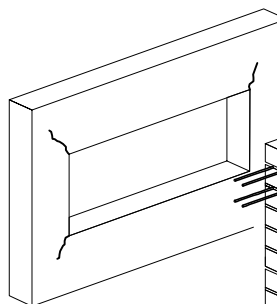
1

Pastato pamatui netolygiai sėdant, jis gali skilti. Norint išvengti plyšių mūro sienose, rekomenduojama sieną armuoti BAUT sistema. Iš pradžių stiprinti pirmas penkias plytų eiles, po to kas 500 mm. likusi mūrą

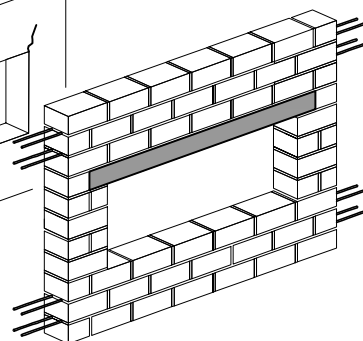
2

Plyšiai aplink durų ir langų angas yra dažnas atvejis. Naudojant armavimo sistemą BAUT, tokių skilimų galima išvengti

PROBLEMA



SPRENDIMAS

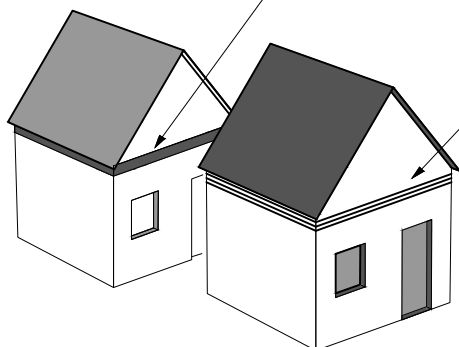


3

Armuojant BAUT sistema viršutines 4 eiles galima atsisakyti tradicinio gelžbetoninio vainiko.

Privalumai: atsisakoma klojinių įrengimo ir betonavimo darbų, gaunasi vientisas mūras, nelieka šalčio tiltų, spartesnis vainiko įrengimas palyginus su gelžbetoniu.

PROBLEMA

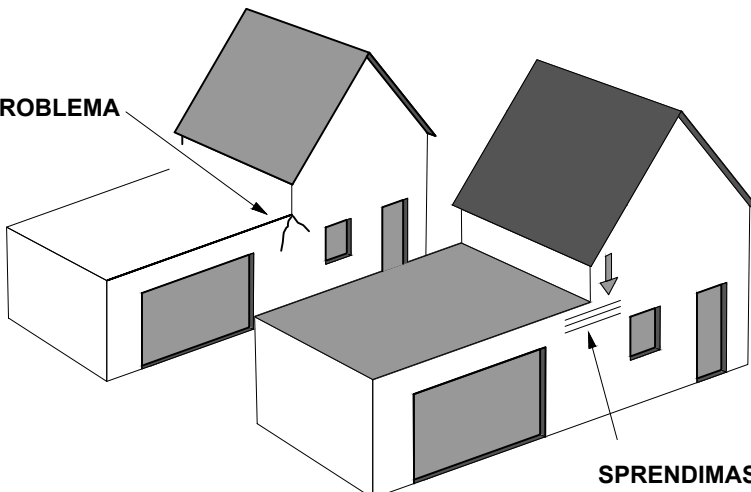


SPRENDIMAS

4

Esant nevienodai apkrovai mūras gali įtrūkti. Naudojant BAUT armavimo sistemą, to galima išvengti

PROBLEMA



SPRENDIMAS

ARMUOTASIS MŪRAS

A1-03

Iš 3 lapų A1-01, A1-02 ir A1-03



Frontono armuoti kas 200....250 mm, ne mažiau kaip 0,05%

Rekomenduojame armuoti visa mūra kas 500 mm, ne mažiau kaip 0,03%

Vainikas po stogo įrengiamas armuojant kiekvienoje iš keturių eilių, ne daugiau kaip 0,10%

Armuoti paskutinės 4 mūro eilės prieš g/b plokštę, ne daugiau kaip 0,10%

Dviejų sijų įrengimas virš ir po langomis, ne mažiau kaip 0,03%

Armuoti pirmas 5 eilės virš pamato, ne daugiau kaip 0,10%

Triejų sijų įrengimas virš gelžbetoninės sąramos, kurios ilgis viršija 2 m, ne mažiau kaip 0,03%

Sienų peraukštėjimo vietose armuoti tris eiles, ne mažiau kaip 0,03%

Pagal EUROCODE 6 ENV 1996-1-1