

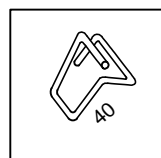
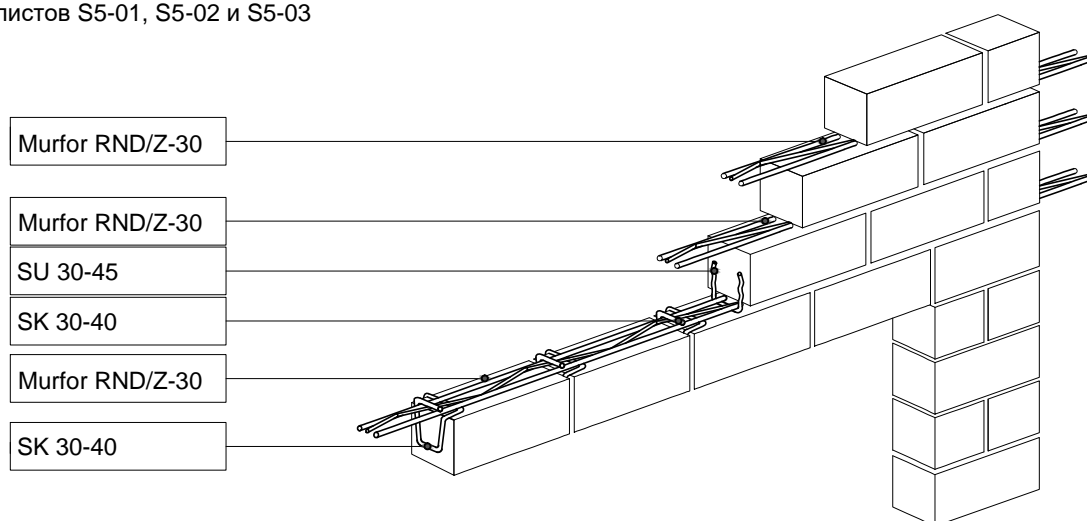
# КИПРИЧНАЯ ПЕРЕМЫЧКА В ТОНКИХ СТЕНАХ

Горизонтальная кладка



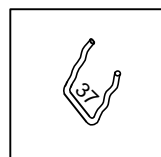
## S5-01

Из 3 листов S5-01, S5-02 и S5-03



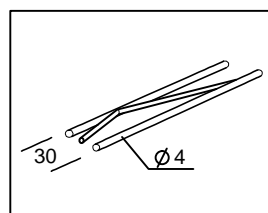
### ХОМУТ BAUT SK 30-40

Высота (мм).....40  
Диаметр проволоки (мм).....3  
Покрытие.....цинк\*



### ХОМУТ BAUT SU 30-45

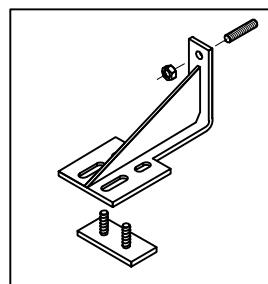
Высота (мм.).....45  
Ширина (мм.).....37  
Диаметр проволоки (мм.).....3  
Покрытие.....цинк\*



### АРМАТУРА MURFOR RND/Z-30

Ширина (мм).....30  
Длина (м).....3,05  
Покрытие.....цинк\*

\*Покрытие цинком 20 (по EN 845-1+A1)



### КРОНШТЕЙН BAUT GSP

Нержавеющая сталь 1.4301/1.4401  
(по EN-10088-1)

### КИПРИЧНАЯ ПЕРЕМЫЧКА ИЗ ОБЛИЦОВОЧНОГО КИРПИЧА В СТЕНАХ ТОЛЩИНОЙ 50-85 мм

Перемычка состоит минимум из четырех горизонтальных рядов кирпичной облицовочной кладки на традиционном растворе. В каждый вертикальный шов первого ряда кладки заводят хомуты. В горизонтальные швы между первым, вторым, третьим и четвертым рядами кладки по всей длине перемычки и за ее пределами в обе стороны, располагается арматура Murfor RND/Z-30. Далее каждые 500 мм. по высоте кладки следует располагать арматуру Murfor для достижения равномерности нагрузки на перемычку.

### МОНТАЖ КИПРИЧНОЙ ПЕРЕМЫЧКИ см. S7-02

Таким образом монтируется перемычка до 2 м. При большем проеме перемычка монтируется аналогично, но с применением навесных кронштейнов (S7-03).

Для достижения номинальной прочности, рекомендуется увлажнять кладку до 2 недель. Это, в первую очередь, необходимо для кладки из силикатного кирпича.

Марка раствора должна быть не менее 100.

# МОНТАЖ ПЕРЕМЫЧКИ В ТОНКИХ СТЕНАХ

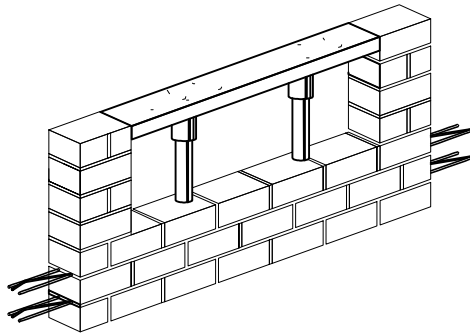
Горизонтальная кладка



## S5-02

Из 3 листов S5-01, S5-02 и S5-03

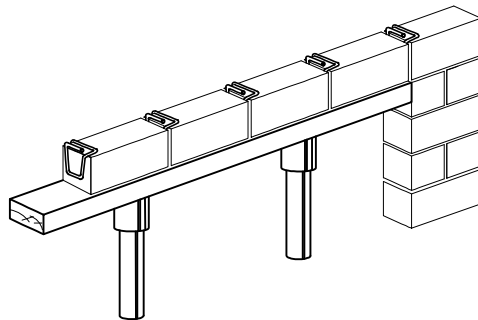
1



### СООРУЖЕНИЕ ОПАЛУБКИ

Доведя облицовочную кладку до уровня перемычки, сооружается опалубка, на которую укладывается первый ряд кирпичей.

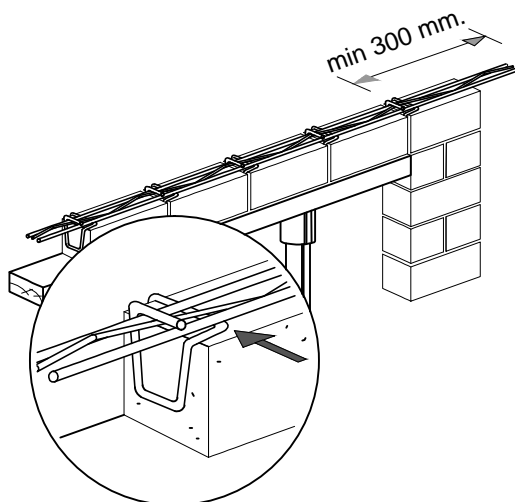
2



### МОНТАЖ ПЕРВОГО РЯДА

Хомуты SK 30-40 располагаются в каждом вертикальном шве первого ряда кладки, т.е. на каждый кирпич по 1 хомуту.

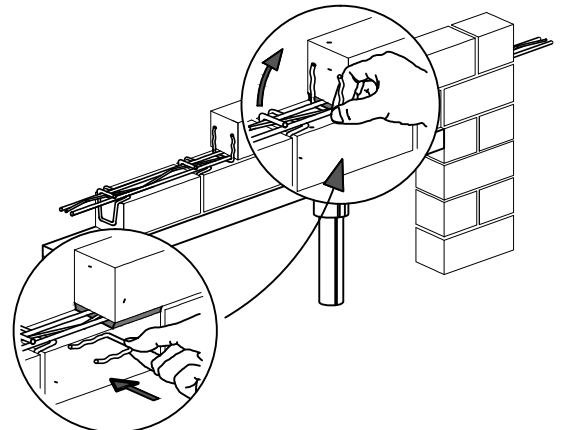
3



### ВВОД АРМАТУРЫ MURFOR

Арматура Murfor RND/Z-30 заводится в соответствующие пазы на хомутах. Арматура должна выходить за грани проема не менее 300 мм в обе стороны.

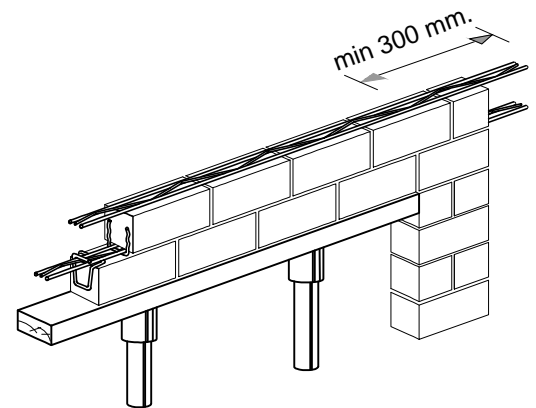
4



### МОНТАЖ ХОМУТОВ SU 50-45

Во втором ряду кладки, в каждом втором вертикальном шве, располагаются хомуты SU 30-45.

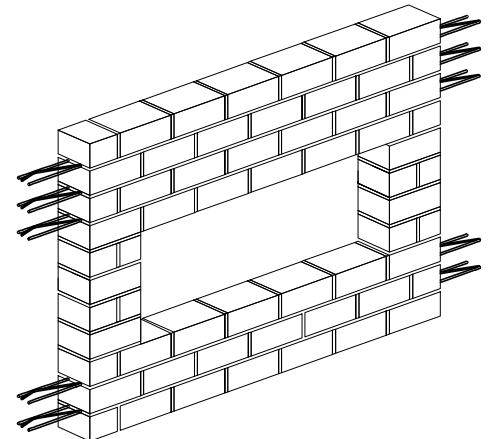
5



### АРМАТУРА MURFOR В СЛЕДУЮЩИХ РЯДАХ

Арматура Murfor RND/Z-30 располагается во втором и третьем рядах кладки. Во всех рядах арматура должна выходить за грани проема не менее 300 мм в обе стороны. Далее каждые 500 мм по высоте кладки следует располагать арматуру Murfor RND/Z-30 или арматурный пруток BAUT AS-2,7 для достижения равномерности нагрузки на перемычку.

6



ОПАЛУБКА ДЕМОНТИРУЕТСЯ ЧЕРЕЗ 2 НЕДЕЛИ

# МОНТАЖ ПЕРЕМЫЧКИ С КРОНШТЕЙНАМИ В ТОНКИХ СТЕНАХ (проем > 2 м)

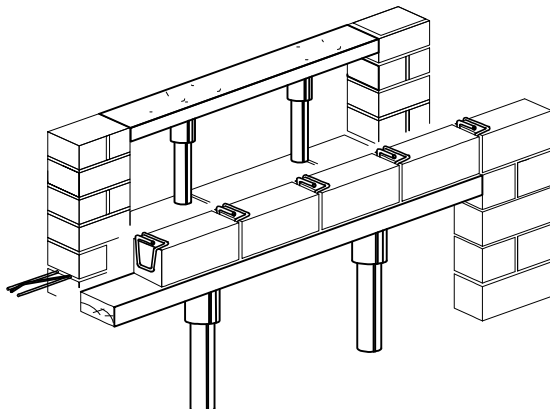


Горизонтальная кладка

## S5-03

Из 3 листов S5-01, S5-02 и S5-03

1

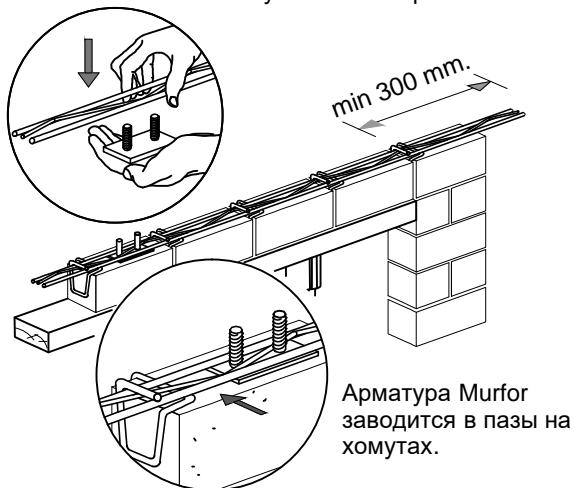


### МОНТАЖ ПЕРВОГО РЯДА

Доведя облицовочную кладку до уровня перемычки, сооружается опалубка, на которую укладывается первый ряд кирпичей, располагая в каждом вертикальном шве хомуты SK 30-40.

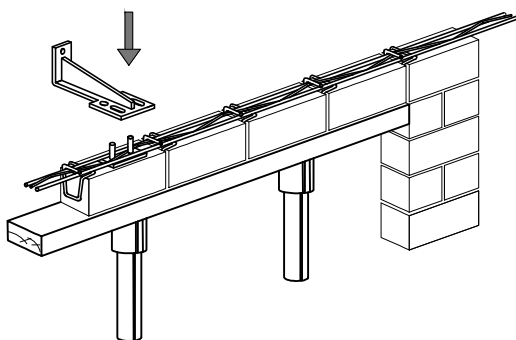
2

Установка арматуры Murfor RND/Z-30 в нижнюю пластину навесного кронштейна.



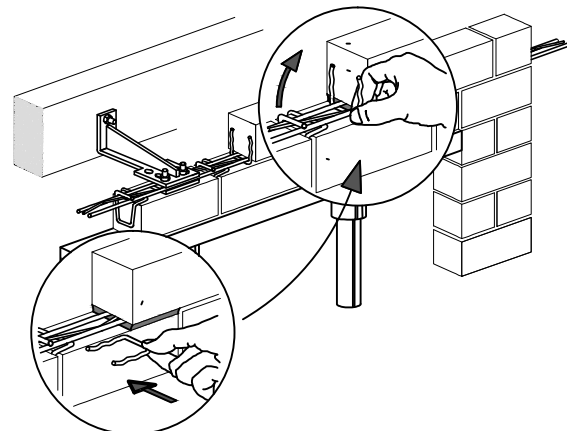
Арматура Murfor заводится в пазы на хомутах.

3



### КРЕПЛЕНИЕ НАВЕСНОГО КРОНШТЕЙНА

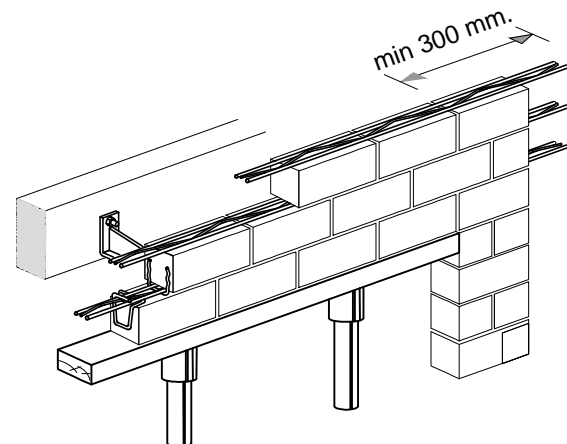
4



### МОНТАЖ ХОМУТОВ SU 50-45

Во втором ряду кладки, в каждом втором вертикальном шве, располагаются хомуты SU 30-45.

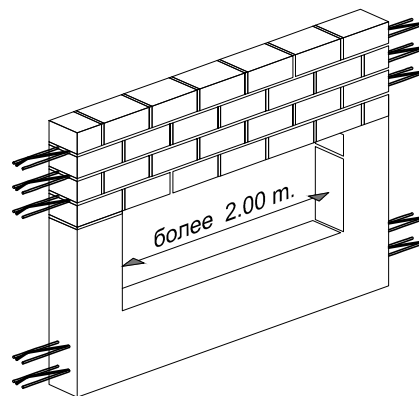
5



### АРМАТУРА MURFOR В СЛЕДУЮЩИХ РЯДАХ

Арматура Murfor RND/Z-30 располагается во втором и третьем рядах кладки. Во всех рядах арматура должна выходить за грани проема не менее 300 мм в обе стороны. Далее каждые 500 мм по высоте кладки следует располагать арматуру Murfor RND/Z-30 или арматурный пруток BAUT AS-2,7 для достижения равномерности нагрузки на перемычку.

6



### ОПАЛУБКА ДЕМОНТИРУЕТСЯ ЧЕРЕЗ 2 НЕДЕЛИ