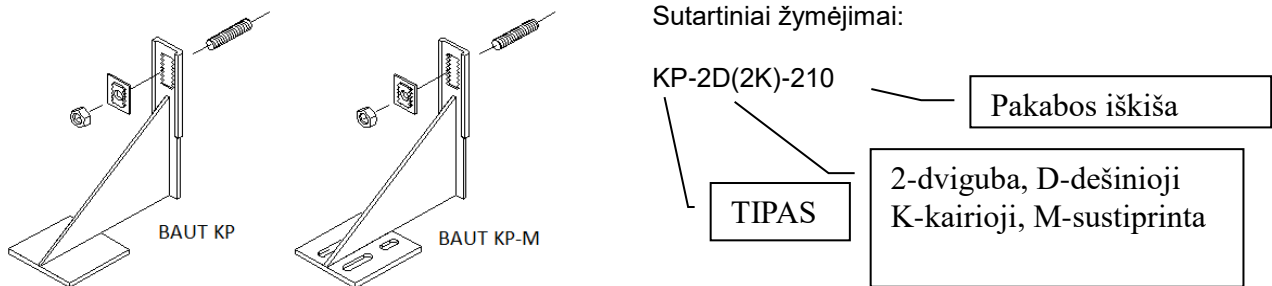


KABAMŪJŲ FASADŲ TVIRTINIMO SISTEMA BAUT®

BAUT® tvirtinimo sistema (toliau-„Sistema“) skirta fasadų montavimui iš apdailos plytų arba kitų vienetinių medžiagų, kabamųjų fasadų sistemose su oro tarpu arba be jo, statant arba surenkant įvairios paskirties pastatus. Ši „Sistema“ rekomenduojama naudoti sauso, normalaus ir drėgno klimato sąlygomis su neigiama temperatūra ne žemesnė nei -40 °C. „Sistema“ susideda iš dviejų elementų grupės, kuri atlieka dvi pagrindines funkcijas:

- *Paskirsto ir perduoda horizontalias ir vertikalias apdailos mūro apkrovas nešančiajai konstrukcijai;
- *Išsprendžia apdailos mūro plytinės sąramos įrengimo būdą.

Pirmoji grupė - tai įvairių tipų gembinės pakabos ir papildomi elementai iš nerūdijančiojo plieno A2 arba A4 markės, kurio storis - 4 mm. Prie pagalbinių „Sistemos“ elementų priskiriami lankstūs metaliniai ryšiai, pagaminti iš nerūdijančiojo plieno – ankerinis strypas - smeigė.



Pakabų specifikacija, jų išdėstymas ir kiekis nustatomas projekte. Projektą rengia atestuota projektavimo organizacija arba „Sistemos“ gamintojas už papildomą kainą.

Pakabos tvirtinimą sudaro cheminis inkaras, susidedantis iš klijų kapsulės su greitai kietėjančia medžiaga ir sraigtavarčio iš nerūdijančio plieno A4. Vietoje klijų kapsulės galima naudoti didelio stangrumo dvikomponentės cheminės masės injekcijas.

Cheminio inkaro techniniai parametrai.

	Nerūd. plienas pagal EN ISO 3506-1	Skersmuo mm.	Betonas (C20/25) išrovimas kN	Betonas (C20/25) kirpimas kN	Lenkimo momentas kN
	M 8 x 110 A4-70	8	8	5	11,9
	M 10 x 130 A4-70	10	12	8	23,8
	M 12 x 160 A4-70	12	16	12	37,1
Kapsulė su polimeriniu užpildu.			Vinilo esterio polimeras, kvarcinis smėlis ir kietiklis.		

Kabamųjų plytinių fasadų montavimas.

„Sistema“ montuojama prie nešančios konstrukcijos. Pagrindas, ant kurio tvirtinamos gembės – C 20/25 (B 25 arba aukštesnės) markės monolitinė gelžbetoninė ar surenkama gelžbetoninė konstrukcija. Vertikalumui išlaikyti ir reikiamiems nuokrypiais dėl apdailos mūro rėmimosi į gembes užtikrinti, būtina padaryti gelžbetoninio pagrindo nuotraukas.

Tvirtinimo skylių žymėjimas pradedamas nuo pastato kampų link jo vidurio. Pirmosios angos turi būti numatytos įvertinus minimalų galimą atstumą nuo gelžbetoninės konstrukcijos kraštų.

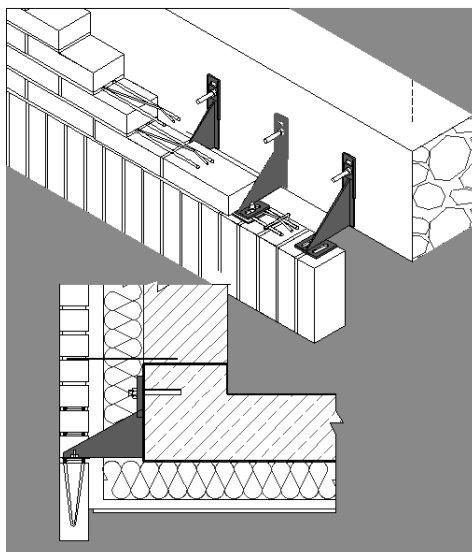
Apdailos mūro įrengimas.

Apdailos mūras kabinamas ant gembinių pakabų paliekant oro tarpą (30-40 mm) tarp apdailos mūro ir apšiltinimo sluoksnio. „Sistema“ galima naudoti ir be oro tarpo. Apdailos mūras gali išsikišti už atramos ribos. Išsikišimas labai priklauso nuo apdailos mūro pločio, tačiau negali būti didesnis nei 25mm.

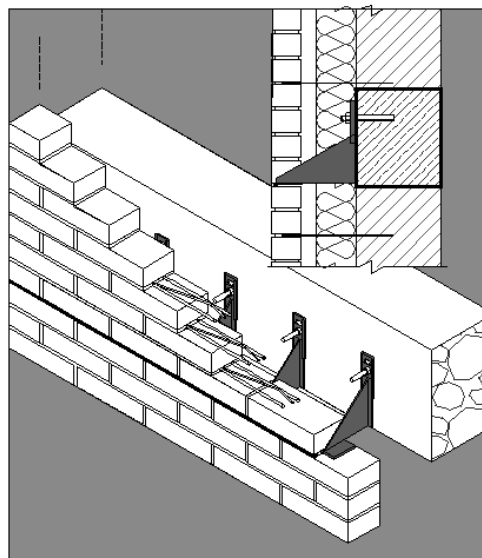
Jei reikia paslėpti mūrą laikančias gembines pakabas, pirmą plytų eilę galima pakabinti žemiau pakabų lygio. Į skiedinį virš pirmosios plytų eilės dedama Murfor arba BAUT armatūra. Kitos dvi mūro eilės taip pat dedamos su armatūra. Taip ant gembių suformuojamas armatūra sutvirtintas sluoksnis, kuris naudojamas kaip pagrindas aukščiau klojamam mūrai (pav.1). Apdailos mūro, pakabinto ant pakabų,

aukštis negali viršyti dviejų aukštų aukščio.

Pasiekus leistiną aukštį mūras pertraukiamas. Montuojama KP gembų eilė ir kartojamas armatūra sutvirtinto sluoksnio bei aukščiau esančio mūro dėjimas (pav.2).



Pav. 1



Pav. 2

BAUT® sistemos parametrai

Kabamojo fasado aukštis	be apribojimų
Klimatinės sąlygos pagal lauko temperatūrą.	-40°C....+50°C
Apdailos mūro plotis	_____ (85-120 mm)
Apdailos mūro išsikišimas už atramos ribų (kai plotis 85 mm.)	iki 20 mm
Apdailos mūro išsikišimas už atramos ribų (kai plotis 120 mm.)	iki 25 mm
Kabamieji plytiniai fasadai yra savilaikantys, todėl prie jų negalima kabinti jokių įrenginių (antenos, kondicionieriai, reklaminiai standai ir t.t).	
Plytų dėjimo tipas (keraminė plyta, klinkerinė, silikatinė ir t.t)	be apribojimų
Pakabų tvirtinimo dažnumas pagal aukštį	iki 2 aukštų
Pakabų tvirtinimo dažnumas horizontalia kryptimi	nustatoma projekte
Pakabos tvirtinimas prie betono	C20/25 (B25 ir daugiau)
Pakabos tvirtinimas prie metalo	leistinas
Pakabos tvirtinimas prie tuščiavidurių keraminių blokų	-
Pakabos tvirtinimo tipas	cheminis inkaras

„Sistemos“ pagalbiniai elementai, lankstūs metaliniai, nerūdijančio plieno, arba bazalto pluošto ryšiai – įstatomi į apdailos mūro siūles ir tvirtinami prie vidinės juodo mūro sienos, tuo pačiu užtikrindami apdailos plytų stabilumą. Ryšio ilgis priklauso nuo apšiltinimo sluoksnio ir oro tarpo dydžio, kiekis svyruoja nuo 5 iki 7 vnt. 1-am m² sienos ploto. Ant visų laisvų pastato kampų: palei angų perimetrą, išilgai deformacinių siūlių ir viršutiniame mūro gale reikia papildomai įrengti po 3 inkarus kiekvienam tiesiam metrui.

Dar vienas pagalbinis „Sistemos“ elementas yra ventiliacinės-drenažinės dėžutės. Jos montuojamos į vertikalias siūles tarp plytų. Dviejų aukštų pastatuose dėžutės montuojamos į pirmą ir paskutinę apdailos plytų mūro eilę. Daugiaaukščiuose pastatuose — papildomai po 1 eilę dėžučių kas 2 aukštus, taip pat dėžutės montuojamos virš ir po anga. Rekomenduojama jas statyti į vertikalią mūro siūlę, atstumu kas 3 plytas. Maksimalus leistinas atstumas tarp dėžučių, užtikrinantis vidinio sluoksnio vėdinimą, yra 1 m.